

Orgue construit par Paul-Louis Siron

Explications du dessin

La figure A montre une coupe des parties essentielles de l'orgue.

N° 1 Sommier des claviers manuels.

La pression est réglée par un soufflet flottant (Schwimmer).

La Régale pouvant être jouée sur les deux claviers, ses tuyaux doivent être placés au milieu du sommier. (La figure B montre le détail.) L'air va directement de la laye aux tuyaux, par un trou aménagé spécialement.

N° 2. Des fils de laiton tirent les soupapes.

N° 3. Epinette.

N° 4. Les touches mettent en mouvement des balanciers qui s'articulent sur une barre de fer. Ces balanciers sont disposés en éventail.

N° 5. Accouplement II/I (La figure C montre le détail).

Une barre d'aluminium de section carrée est percée de trous dans lesquels peuvent glisser des chevilles de bois (C). En A, l'accouplement fonctionne, en B, il est hors circuit. Ce système a le même principe que l'accouplement à tiroir, mais à l'envers. Il fonctionne très bien, mais est difficile à régler.

N° 6 et 7. Tirasses.

Des cordelettes de nylon sont attachées en haut aux fils de laiton, en bas aux balanciers de Pédale. Elles s'articulent sur de petites roulettes. (N° 6).

N° 7. Les liteaux, sur lesquels s'articulent les cordelettes, peuvent être dans deux positions: quand ils sont en haut, les cordelettes sont tendues et la tirasse fonctionne. quand ils sont en bas, les cordelettes sont détendues et l'accouplement est hors circuit. Ce système est très bon, précis, facile à construire et utilise très peu de place.

N° 8. Touches de Pédale.

N° 9. Sommier de Pédale.

La pression est réglée par un soufflet flottant sur lequel se trouvent des pierres.

Les touches de Pédale agissent sur des balanciers, auxquels sont fixées de grosses bourses. Ces balanciers tirent les soupapes exactement au milieu. De chaque côté des soupapes se trouve un ressort. Ce sommier n'a point de gravures.

Grâce à ce système, on peut prolonger sans peine la Soubasse 16' en Bourdon 8' et en Flûte 4'.

COMPOSITION DE L'ORGUE

Premier clavier GRAND-ORGUE

Montre 8'
Bourdon 8'
Prestant 4'
Gemshorn 4'
Flûte conique 2'
Fourniture 3 rangs
Cymbale 2 rangs
Régale 8'

Troisième clavier EPINETTE

Tremblant
Rosignol
Campanettes

Accouplement II/I

Deuxième clavier POSITIF

Bourdon conique 8'
Flûte à cheminée 4'
Nasard 2 2/3'
Doublette 2'
Tierce 1 3/5'
Larigot 1 1/3'

Régale 8'

PEDALE

Soubasse 16'
Bourdon 8'
Flûte 4'
Basson 8'
Basson 16'

Tirasses I/P, II/P

Plan de l'orgue de Paul-Louis Siron

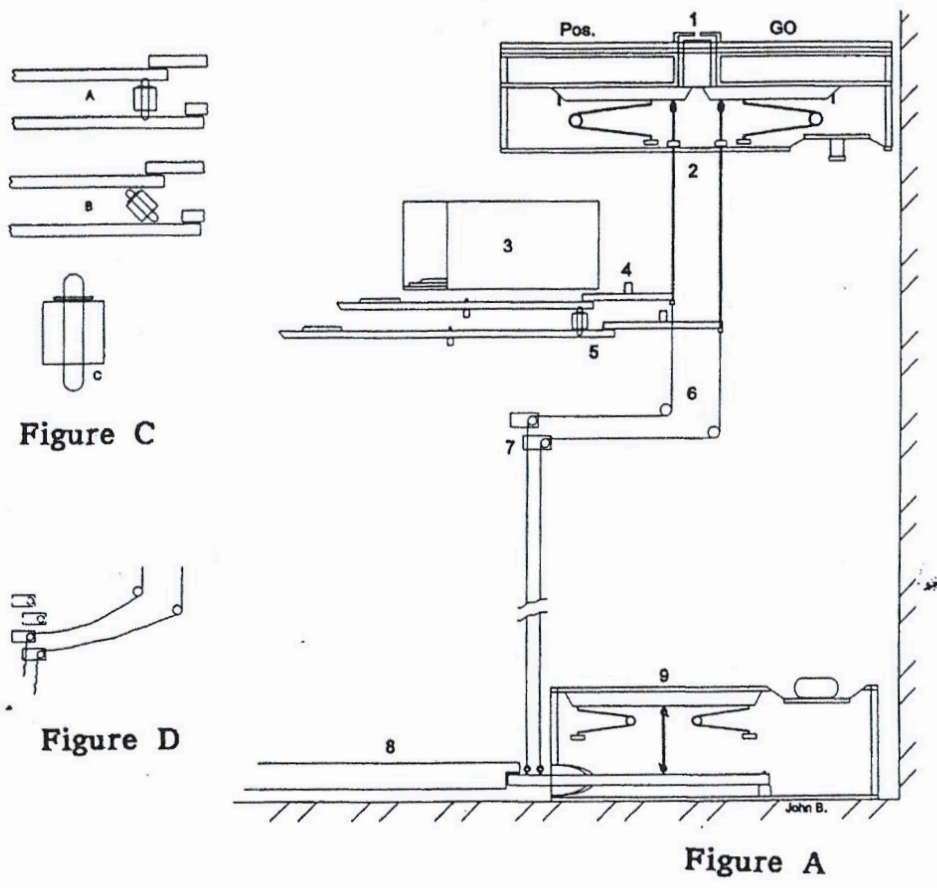


Figure C

Figure D

Figure A

