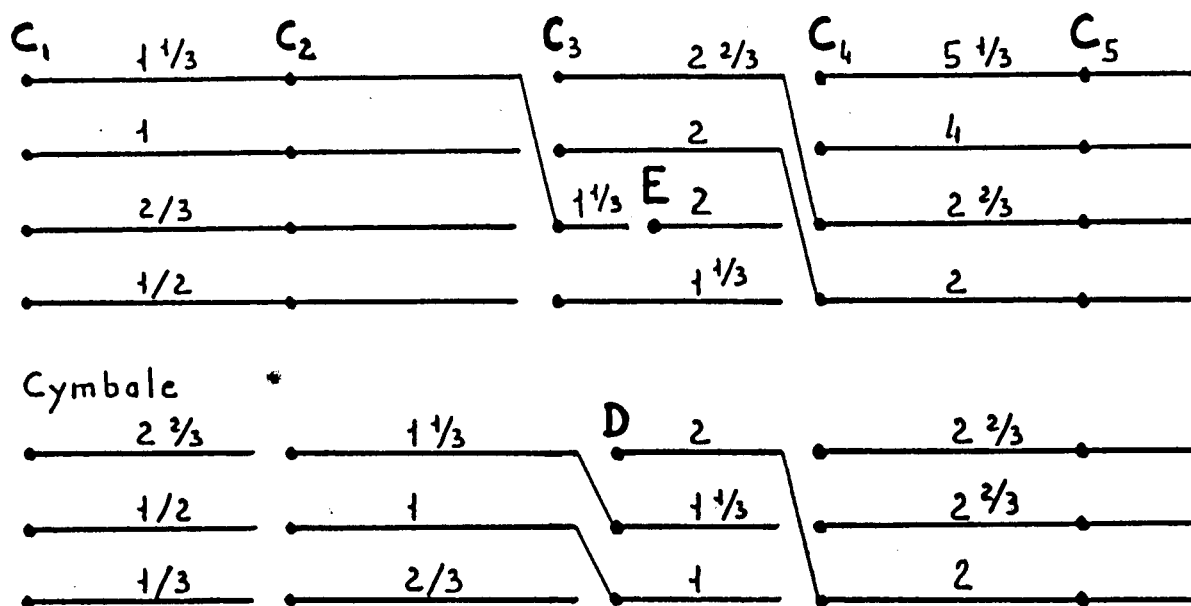


Diagramme du plein-Jeu :  
Fourniture



Comparaison des diamètres intérieurs (en mm) :

	C1	G1	C2	G2	C3	G3	C4	G4	C5
Montre	: 144	100	81	54	46,5	34	28	23,5	20,5
Prestant GO	: 91	61	48,5	34	27	21	17	13,5	11,5
Prestant Pos	: 91	61	48,5	34	27	21	17	13,5	11,5
Bourdon 16	:		129 x111	97 x 81	71	54	45,5	33,5	28
Bourdon 8 GO	: 127 x112	98 x 82	71	54	45,5	36	28	23,5	20
Bourdon 8 Pos	: d°	d°	71	54	45,5	36	28	23,5	20
Flûte 8	:				55	44	38	28	23,5
Flûte 4 GO	: 71(B)	54(B)	55	44,5	38	28,5	23,5	19,5	16
Flûte 4 Pos	: 71(B)	54(B)	45(B)	34(B)	40,5	29,5	24,5	19	17
Doublette	: 48	34	27,5	19	15,5	13	11	10	9,5
Quarte GO	: 71	51	42,5	31,5	25	20	16	13	10,5
Quarte Pos	: 47(B)	34(B)	44,5	31,5	25	19,5	17	13	12,5
Trompette GO	: 121	95,5	83	68,5	60,5	52,5	47,5	44,5	45
Trompette Ped	: 143	113	94						
Clairon GO	: 83	68	60,5	50,5	45,5	45	45,5	48,5	48,5
Clairon Ped	: 95	78	69,5						
Cromorne Pos	: 39	37	36,5	35,5	33	31	29,5	27,5	26,5

(Documents procurés par Philippe Girard)